



INEZ

Height 175cm/5'9" Bust 87cm/34.5" Waist 61cm/24" Hips 89cm/35"

ELLE X JEAN COUTU

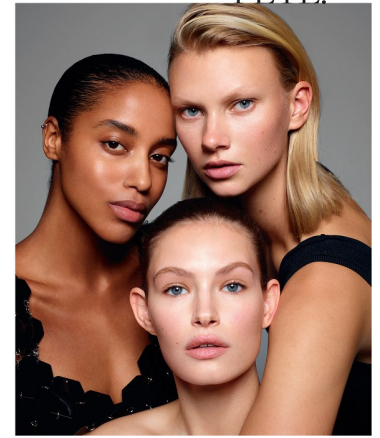
CHIC *ultime*



Quoi a dit que l'œil charismatique était dépeint? Une des muses à des accents bleus et à un effet de transparence, au centre de la paupière mobile, ses traits raffinés se retrouvent avec les. Pour le compléter, il offre d'un trait de contour noir de jais sur la mâchoire inférieure et d'une couche de rouge à lèvres d'un à deux tons plus foncés que la teinte naturelle de notre muse.

ELLE X JEAN COUTU

C'est la FÊTE!



Rien de mieux pour donner le coup d'envoi aux festivités qu'un MAQUILLAGE aussi GLAM que sophistiqué! Qu'on préfère un regard soigneusement rehaussé d'un smoky eye classique, d'une TOUCHE MÉTALLISÉE ou d'accentis ragoirants ultramodernes, une chose est certaine: c'est l'occasion idéale de dire au revoir au look naturel et D'ÊTRE!

PHOTOGRAPHE CARLOS + ALMEIDA STYLING TRASHIE HUBBARD MAKEUP LUCAS MICHAEL GUYETTE
TOULON PRODUCTIONS/STYLING POUR REALISER CÉLÈBREMENT/OPPOSITE/CHÉRIE JEAN COUTU



Toronto, Canada | Tel: 416-388-7049 | Email: chantalnadeau@rogers.com